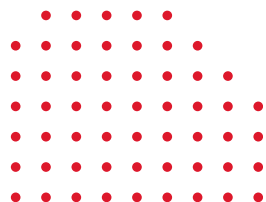


1^{ère} rencontre de l'ESS en Région de Suippes

L'ESS : une réponse aux défis des territoires ruraux

6 novembre 2025

Stéphanie CHENET
Chambre Régionale de l'Economie Sociale et Solidaire
du Grand Est
Coordinatrice Antenne de Champagne-Ardenne
& Responsable communication Grand Est



Présentation de l'ESS

➤ PARTIE 1 : Des principes, un cadre légal, des structures

➤ PARTIE 2 : Structuration nationale et régionale de l'ESS

➤ PARTIE 3 : Poids économique de l'ESS : en France, en région, dans la Marne

➤ PARTIE 4 : L'ESS : une réponse aux défis des territoires ruraux : exemples de projets

... ➤ PARTIE 5 : quels leviers pour accompagner à l'émergence de projets d'ESS

DEFINITION LAROUSSE

« branche de l'économie qui recouvre toutes les activités ne dépendant ni du secteur public ni de l'entreprise capitaliste (associations, mouvement coopératif, mutualité etc.) »

BREF HISTORIQUE...

xix^e siècle

ÉCONOMIE SOCIALE

Loi sur les sociétés de secours mutuels, création de la première fédération française des coopératives de consommation, première charte de la mutualité

1900

LIBERTÉ D'ASSOCIATION

Début du développement associatif

Années
70-80

ÉCONOMIE SOLIDAIRE

Développement de l'insertion par l'activité économique

Années
90

STRUCTURATION DES ACTEURS

Création des CRES

Années
2000

NOUVELLES DYNAMIQUES ENTREPRENEURIALES

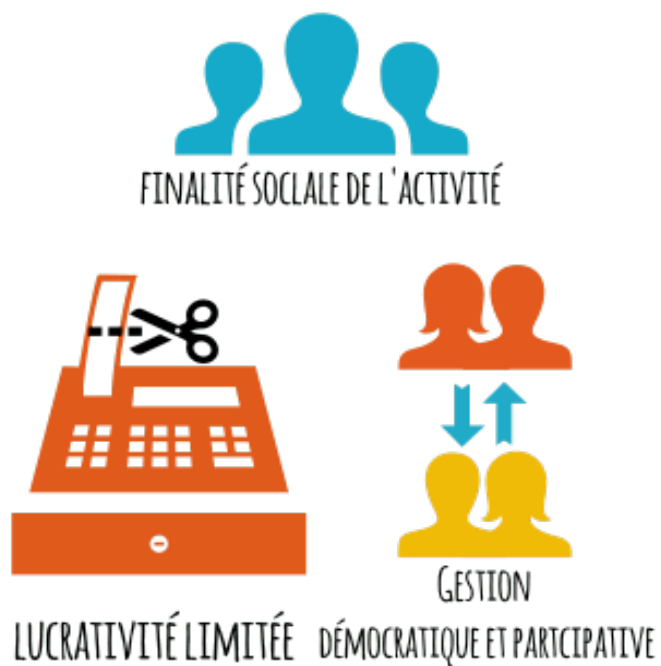
Politique publique finançant des dispositifs d'appui pour développer et consolider les structures de l'économie sociale et solidaire

2014

LOI RELATIVE À L'ESS

Reconnaissance officielle de l'ESS réunissant l'économie sociale, l'économie solidaire et l'entrepreneuriat social

L'ESS : C'EST QUOI ?



DES PRINCIPES



LOI CADRE ESS
DU 31 JUILLET 2014

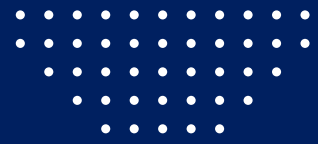
UN CADRE LÉGAL



DES STRUCTURES

PRINCIPES & MODE DE FONCTIONNEMENT





L'Economie Sociale et Solidaire est un mode d'entreprendre et de développement économique adapté à tous les secteurs de l'activité humaine qui répond aux principes suivants : un but autre que le partage des bénéfices, une gouvernance démocratique et une gestion responsable.

LOI ESS du 31 Juillet 2014 – Article 1



L'ÉCONOMIE SOCIALE ET SOLIDAIRE



La loi ESS du 31 Juillet 2014 fixe le
périmètre de l'ESS et la définit.

1

Un but différent

Un but autre que le seul partage des bénéfices, et une volonté de développer des projets d'utilité sociale et collective.

2

Diriger autrement

Les entreprises de l'ESS appliquent un principe démocratique : un individu = une voix, (quel que soit son apport en capital).

3

Partager justement

Les bénéfices ne servent pas à l'enrichissement personnel mais sont une ressource collective.

4

Participer autrement

Chacun peut participer, adhérer et prendre des responsabilités bénévoles dans une entreprise de l'ESS.

LES 5 FORMES D'ENTREPRISES DE L'ESS



ASSOCIATIONS



COOPÉRATIVES



MUTUELLES



FONDATIONS



**ENTREPRISES COMMERCIALES
DE L'ESS**

POIDS DES DIFFERENTES FAMILLES JURIDIQUES DANS L'ESS EN GRAND EST



ASSOCIATIONS

12 200

(80,50%)

établissements

170 679

(77,00%)

emplois



COOPÉRATIVES

2294

(14,10%)

établissements

32 567

(14,70%)

emplois



FONDATIONS

177

(1,20%)

établissements

11 597

(5,20%)

emplois



MUTUELLES

480

(3,20%)

établissements

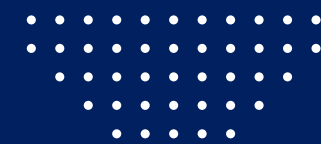
6 915

(3,10%)

emplois



STRUCTURATION DE L'ESS



NATIONAL

> > **Ministère du Commerce, de l'artisanat, des PME et de l'ESS** // Délégation

Ministerielle à l'ESS – Délégué ministériel à l'ESS Maxime Baduel nommé le 8 novembre 2023

> > **Conseil supérieur de l'ESS** : stratégie nationale de développement de l'ESS tous les 3 ans / 72 membres / 6 commissions

> > **Chambre Française de l'ESS – ESS France**

Assure la représentation de l'ESS au niveau national ; soutient anime le réseau des CRESS et consolide au niveau national les données économiques



LA CHAMBRE RÉGIONALE DE L'ÉCONOMIE SOCIALE ET SOLIDAIRE GRAND EST

- Elle regroupe **les entreprises et les réseaux de l'ESS** en Grand Est dans tous les domaines d'activité.
- Elle est **la voix de l'ESS** au niveau régional.
- Elle est **l'interlocutrice privilégiée des collectivités** en matière d'ESS.

LES 5 MISSIONS DE LA CRESS GRAND EST

**REPRÉSENTER ET
ANIMER**

FORMER

OBSERVER

DÉVELOPPER

PROMOUVOIR

POIDS ECONOMIQUE DE L'ESS



En France

207 894 établissements
employeurs

2 715 724 salariés

10,5 % du total
Des emplois

En Grand Est

15 152 établissements
employeurs

221 758 salariés

11,60 % de l'emploi
total du Grand Est

Dans la Marne

1867 établissements
employeurs

26 035 salariés

12 % de l'emploi total
du Grand Est



POIDS ECONOMIQUE DE L'ESS



ORESS
Grand Est –
d'après
INSEE
FLORES 2021



POIDS ECONOMIQUE DE L'ESS DANS LA REGION DE SUIPPES

CCRS

147 établissements dont **23** employeurs

121 associations et **26** coopératives (75,90 % asso / 24,10% coop)

4 888 896 € masse salariale

196 salariés (678 emplois privés ; 339 emplois publics)

16,20 % de l'emploi dans l'économie totale

22,40 % de l'emploi du privé

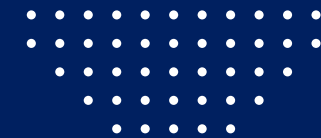
Dans la Marne

1867 établissements
employeurs

26 035 salariés

12 % de l'emploi total
du Grand Est

L'ESS : une chance pour les territoires ruraux



1 – Promouvoir et valoriser les savoir-faire locaux : attractivité du territoire

- Valorisation du patrimoine, festival, salon du livre, fête artisanale : ASSOCIATION du camp d'Attila à la Cheppe

2 – Favoriser la production locale d'énergies renouvelables

- Production citoyenne d'énergie renouvelable : ENERGIE PARTAGEE, Enercoop

3 – Produire une alimentation locale saine et la rendre accessible à tous

- AMAP, légumeries et conserveries, épiceries solidaires, jardins partagés, commerces

4 – Développer les solidarités et la cohésion sociale

- habitats partagés, cafés solidaires, tiers-lieux (sport, arts et spectacles)

5 – Favoriser la mobilité durable de tous les habitants

- Garages solidaires, ateliers vélos, auto école sociales, plateforme de mobilité

6 – Accompagner dans l'emploi / soutien aux entreprises

- Accès à l'entrepreneuriat, insertion des jeunes et des personnes vulnérables (ESAT, IAE, CAE, CUMA, GEDA)

LA PREUVE PAR L'EXEMPLE

Consommation responsable

Association « Mettons du Cœur dans les épinards » – AY (51) – 5148 hab.

Création 2021 // dizaine de bénévoles

> Objectif : accès à une alimentation saine et durable pour tous, démocratie alimentaire

> Actions : Les marmites ambulantes, Popote & papote, Glanons dans les vergers, marché de producteurs, festival les Champs Gourmands

> Création de la SSA

> Partenaires : ministère des Solidarités, Région Grand Est , Commune d'Ay, Epernay Agglo, Fondation Billecart Salmon, CCIAS

> Perspective : 1^{ère} emploi, local, appel à producteurs



LA PREUVE PAR L'EXEMPLE

Attractivité du territoire

Vents des forêts (55) – Fresnes-au-Mont (55) 164 hab et Lahaymeix 76 hab

Création 1997// association qui fédère 6 villages agricoles et forestiers

> Objectif : valoriser le patrimoine forestier par la création artistique contemporaine

> Actions : 260 œuvres + 7 en 2025 // 7 parcours – 45km de sentiers / Les maisons Sylvestre - Café associatif
> 30 000 visiteurs par an

> Partenaires : Ministère de la Culture, DRAC Region GE, Département 55, Com Com Aire Argonne, LEADER, QFAJ, ONF

> Perspective : La maison des forêts



LA PREUVE PAR L'EXEMPLE

Finance solidaire et soutien aux entreprises

Les Clubs CIGALES – Fismes 5884 hab

40 ans d'existence – 10 ans en Grand Est

- > Objectif : soutien financier aux projets éthiques et solidaires
- > Actions : clubs de 5 à 20 personnes
- > Impact en Grand Est : 11 CIGALES, 140 Cigaliers, 140 projets financés – 400 000 €
- > Fismes : plus de librairie Emmanuel, Pauline et Lugdivine réunissent une vingtaine de personnes autour d'un CLUB CIGALES pour entrer dans l'actionnariat de la librairie -

La Bulle Ludivresque (février 2025) – association les amis

Ludivresque



LA PREUVE PAR L'EXEMPLE

Dynamique territoriale & transition écologique

Pix' in à Poix-terron (08) – 860 hab – Crêtes préardennaises

2021 : Tiers lieu de préfiguration de la Locomotive Familles Rurales Pix'in – 220 adhérents

> Objectif : Lieu ressource pour faire ensemble et vivre mieux.

> Actions : Fabrique de Territoire (ANCT), activités diverses // 3500 pers. /an

> Projet : La locomotive SCIC & PTCE – 300m² – 10 000m² de terrain

> Partenaires : Region Grand Est, Poix Terron, Com Com, CAF, MSA, ANCT // 30 partenaires

> Perspective : 1^{ère} emploi, local, appel à producteurs



LA PREUVE PAR L'EXEMPLE

Lien Social & Culture

Le Cerf à 3 pattes – Germaine (51) 350 habitants – Com Com de la Grande Vallée de la Marne

Création 2018 – 40 bénévoles

> Objectifs : maintenir et développer le lien social, développer l'attractivité du territoire

> Actions : Lieu multi-services avec commerce de proximité, activités socioculturelles et touristiques, bistro rural

> Partenaires : Région Grand Est, Com Com, PNR Montagne de Reims, Germaine, MJC, Fondation MACIF, Fondation AG2R, France Active, CRESS, CD51,

Etat

> Perspectives : transformation SCIC



LA PREUVE PAR L'EXEMPLE

Action Sociale – Animation de Vie Sociale

A plus dans le bus – Vouziers (08) – Argonne Ardennaise – 3862 hab

Création 2018 // association FJEPSC la Passerelle

> Objectif : favoriser la rencontre et l'échange entre générations autour d'activités de culture et de loisirs

> Actions : ateliers itinérants par le biais d'un camion aménagé

> Partenaires : Fondation de France, RTE, AMI initiatives Territoriales Region Grand Est, AG2R, Prix du CESER

> Et après ? : café numérique itinérant, DLA & chantier d'insertion LA ROUTOURNE (mobilité : transport à la demande, livraison à domicile, atelier vélo)



LA PREUVE PAR L'EXEMPLE

Inclusion & Economie Circulaire

La ressourcerie Bell'Occas à Auvillers-les-forges (08)

30 ans en mai 2025 – collectifs de citoyens puis SIAE en 2006

> Objectif : collecter, valoriser et participer à la prévention des déchets

> Actions : 11 sites, 4 magasins, 200 salariés dont 100 en insertion

> Développement : GES avec une menuiserie (ACACIA Construction), un garage solidaire (ARENAM), un atelier textile (Atelier 9) et une plateforme de mobilité (Mobil'arden)

> Europe, Etat, Region, Département, Fondation RTE, Caisse d'Epargne



LA PREUVE PAR L'EXEMPLE

commerce

Maison d'Activités Rurales et Solidaires - Boul't aux Bois (08) – 151 habitants

Création 2019

> Objectif : offrir des activités sociales et culturelles, lieu d'animation et de partage

> Actions : en 2021, l'artisan boulanger, reprise de l'activité : production de pain chaque vendredi et baguettes le dimanche

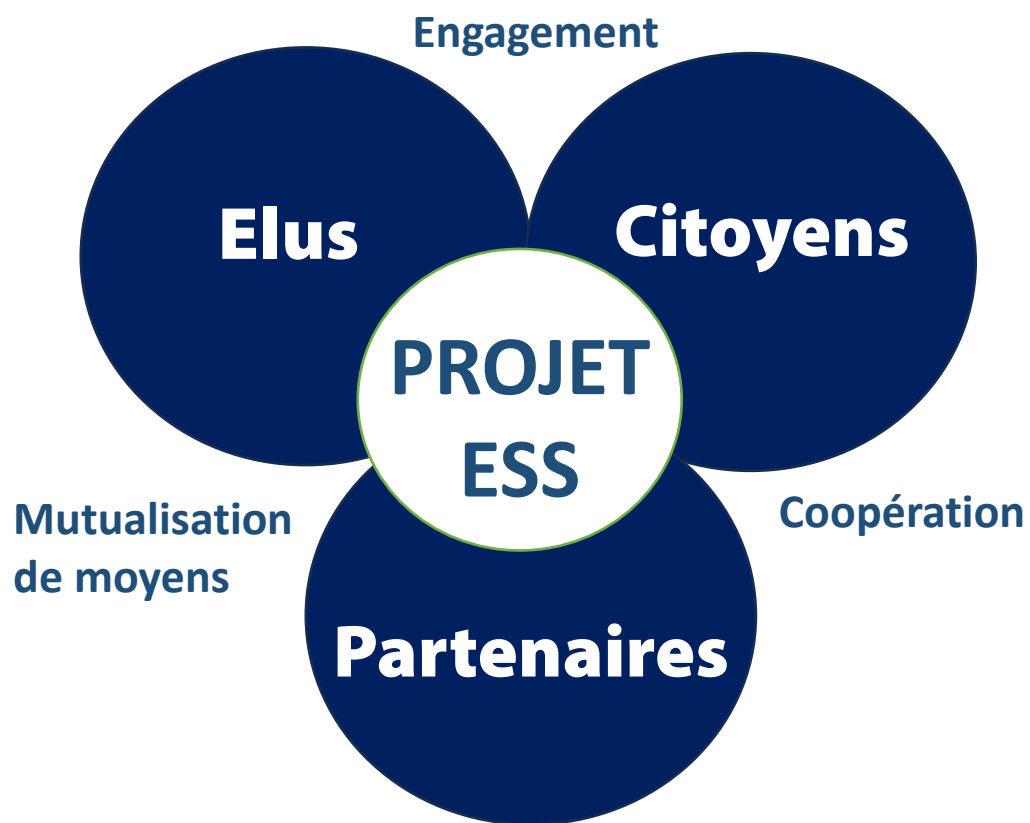
Le Marché de Léon : marché de Noël décalé avec une offre locale

> Partenaires : Région, Prix CESER, EDF, Mairie de

... Boul't aux bois, Foyer des Boutats



LES LEVIERS IDENTIFIES



Faciliter les coopérations : connaître et faire connaître les acteurs de l'accompagnement et du financement

Favoriser l'accès au foncier

Favoriser la coopération entre acteurs, entre acteurs et collectivités : co-construction

Inscrire l'ESS dans les programmes : LEADER, PAT

LE PREALABLE : S'INFORMER, S'INSPIRER



INSPIR'ACTION EN LIGNE LE 27 NOVEMBRE

Répondre à des besoins non –satisfaits : présentation de projets hors région Grand Est

WEBINAIRE ESSOR GRAND EST EN LIGNE LE 18 NOVEMBRE

Diversifier ses ressources : mécénat et des fondations

CLUB EUROPE ESS EN ARDENNES A CHARLEVILLE LE 2 DEC

Diversifier ses ressources : accéder aux fonds européens + LEADER (avec les GAL)

CONFERENCE TERRITORIALE DE L'ESS EN MEUSE A BAR-LE-DUC LE 25 NOV.

Sur le thème des ruralités : tables-ronde sur l'IAE, les coopératives, présentation de la démarche TZCLD

WEBINAIRES : S'INFORMER, S'INSPIRER, INVESTIR...



VILLAGES VIVANTS : 17 novembre 18h00

Achète, rénove des locaux vacants dans des zones rurales... pour implanter des projets ESS

COOPERATIVE OASIS : 13 novembre à 12h30

Soutenez des écolieux collectifs

TERRE DE LIENS : 14 novembre 12h30

Faire pousser des fermes : sans terre agricole pas de paysans ni d'agriculture de proximité

ENERGIE PARTAGEE : 12 novembre 18h00

Energie pour les citoyens par les citoyens



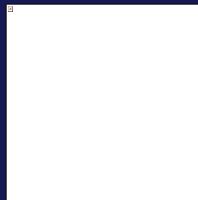
www.cress-grandest.org

3 ANTENNES POUR VOUS INFORMER



ANTENNE DE REIMS

39 rue Hincmar, 51100 Reims



ANTENNE DE STRASBOURG

Kaleidoscoop
5 Rue de la Coopérative, 67000 Strasbourg



ANTENNE DE NANCY

Maison régionale des Sports
13 Rue Jean Moulin, CS 70001 54510 Tomblaine

BUREAU DE METZ

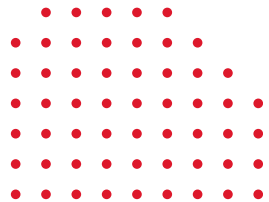
TELIS
1 Rue Marconi, 57070 Metz

1^{ère} rencontre de l'ESS en Région de Suippes

L'ESS : une réponse aux défis des territoires ruraux

6 novembre 2025

TEMOIGNAGES D'ACTEURS DE L'ESS DU TERRITOIRE





1ère Rencontre des acteurs de l'ESS
Jeudi 6 novembre 2025 – Suippes
Organisé par la CRESS Grand Est



LE MOUVEMENT

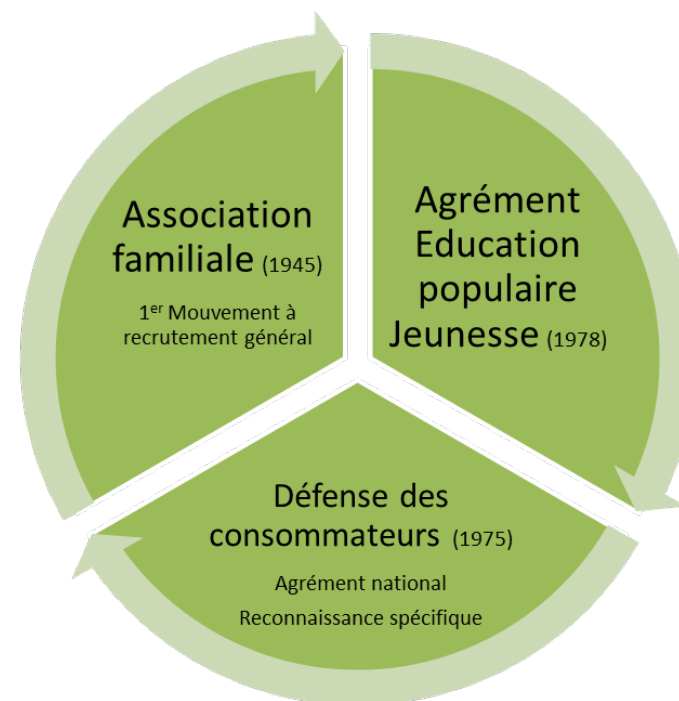
PREMIER MOUVEMENT FAMILIAL ASSOCIATIF DE FRANCE

Familles Rurales est une association reconnue d'utilité publique (RUP 2008) qui agit en faveur des familles sur tout le territoire en milieu rural et périurbain.

Indépendant, pluraliste et laïc, le Mouvement ne relève d'aucune obédience politique, confessionnelle, syndicale, professionnelle.

Familles Rurales porte un projet humaniste et social fondé sur la famille, les territoires, la vie associative.

AU SERVICE DES FAMILLES, DES TERRITOIRES RURAUX ET DE LA VIE ASSOCIATIVE





LE MOUVEMENT

MISSIONS

Informer les familles et faire entendre leur voix

Proposer des réponses adaptées aux besoins des familles

Développer l'entraide de proximité

Dynamiser les territoires ruraux et périurbains

Soutenir l'engagement associatif

VALEURS

Entraide et solidarité

Initiative et responsabilité

Convivialité et échange

Participation et citoyenneté



LA FÉDÉRATION FAMILLES RURALES MARNE



6 064 Familles Adhérentes



97 Associations locales
1 089 bénévoles



63 Associations employeurs
•221 salariés pour 119.6 ETP



Fédération marne
•348 salariés pour 273.1 ETP



**Service Aide et
Accompagnement à
Domicile**

1 SAAD
1 SAD Familles
3 services soins
infirmiers à domicile
1 ESAD



Vie Associative

6 Espaces de Vie
Sociales
6 chargés de
territoire
1 service mobilité
solidaire



**Tissu associatif
local**

Haltes-Répît
ACM
Périscolaire
Activités culturelles
Activité sportive
Vie locale

LA MOBILITÉ SOLIDAIRE

Transport d'Utilité Sociale

- Un moyen de déplacement à vocation sociale pour le développement territorial
- Décret du 20 août 2019) assuré par des conducteurs bénévoles

Porté par Familles Rurales Fédération Marne

En collaboration avec les associations Familles Rurales et les autres partenaires locaux

Déplacement depuis le domicile aux horaires demandés

Avec la possibilité d'être accompagné (démarches, rdv médical courses,...) :
coût de 0.32 €/km

**Destiné aux personnes
+ de 60 ans ou bénéficiaires
RSA ou de l'AAH**

Ouvert sur certains territoires ruraux :
sera développé progressivement sur
tout le département



MOBILITÉ SOLIDAIRE CCRS

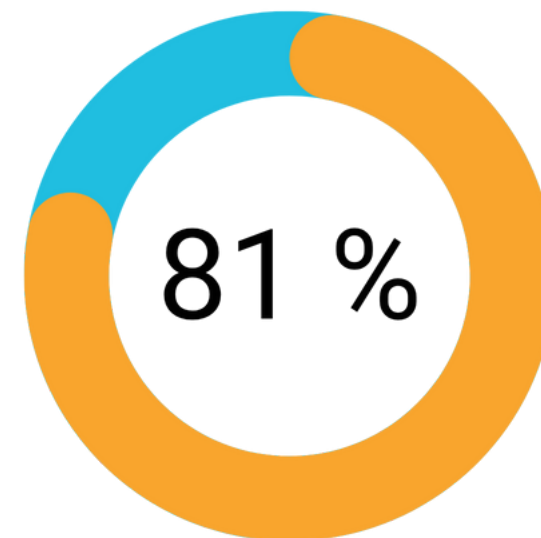
187 trajets réalisés depuis
janvier 2025
+ 40%



33 bénéficiaires
pour 4 bénévoles



4 trajets sur 5
concernent des rendez-vous
de santé



MOBILITÉ SOLIDAIRE CCRS



**Le dispositif repose sur la solidarité :
la fédération finance près des deux tiers du coût
total**



**Les trajets sont financés à 37 % par les
bénéficiaires**



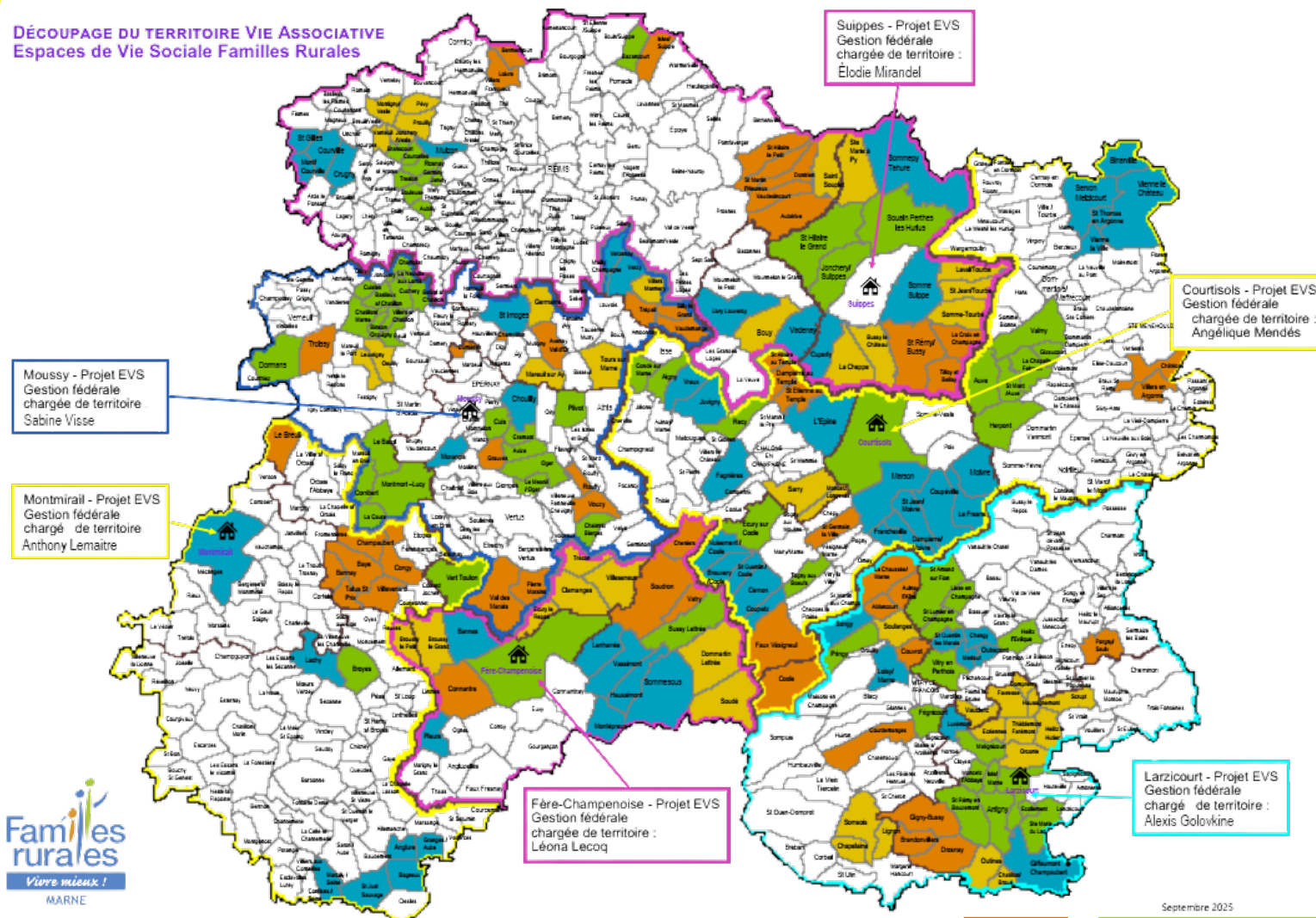
**Les bénéficiaires sont majoritairement des
personnes âgées (moyenne 77 ans), souvent isolées
ou sans moyen de transport**





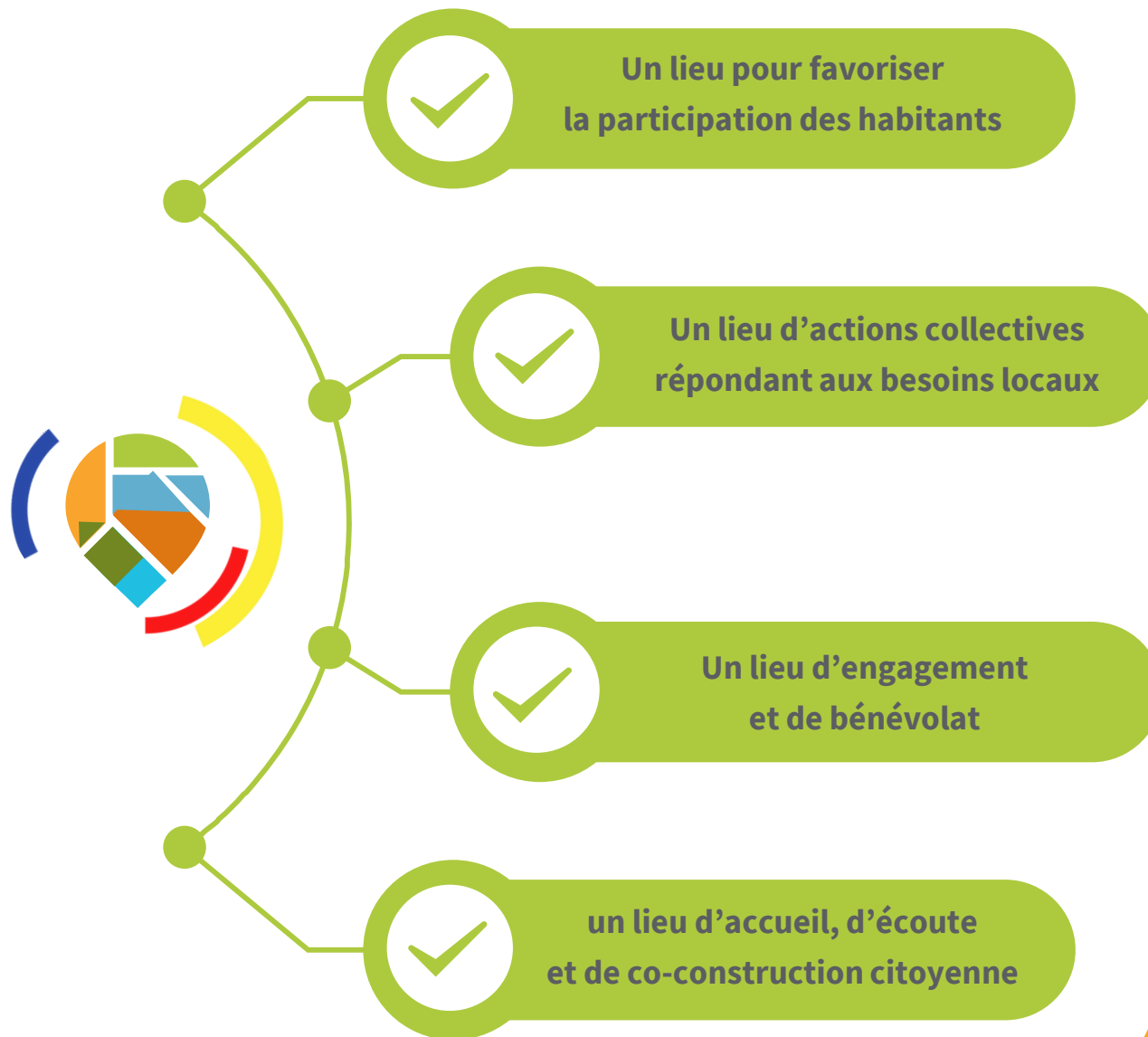
LA FÉDÉRATION FAMILLES RURALES MARNE

DÉCOUPAGE DU TERRITOIRE VIE ASSOCIATIVE
Espaces de Vie Sociale Familles Rurales



Comme à la maison

SUIPPES





En résumé...

- Agrément EVS, financer par la CAF
- Portage et coordination départementale
- Soutien du territoire et partenariat local
- Accompagnement des associations locales



MERCI
POUR VOTRE ÉCOUTE !

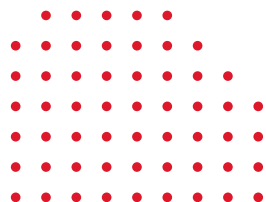
1^{ère} rencontre de l'ESS en Région de Suippes

L'ESS : une réponse aux défis des territoires ruraux

6 novembre 2025

Antoine MACHET
PARTAGE TRAVAIL 51

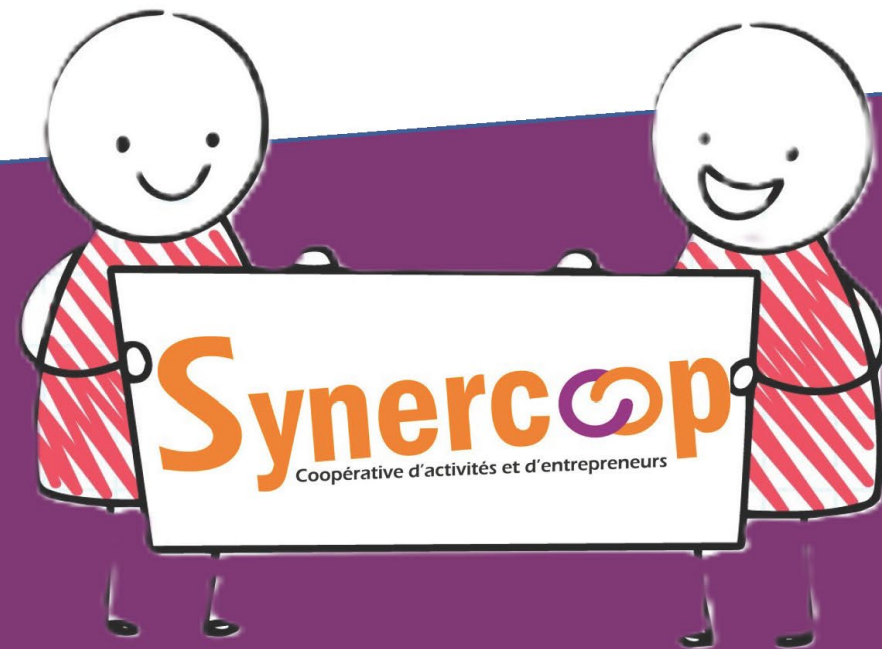
partage
TRAVAIL



Entreprendre autrement

Atelier

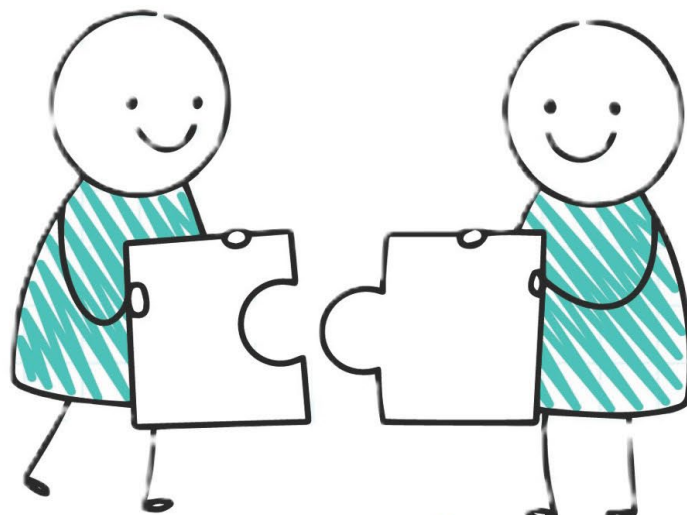
*« Créez ou Développez votre
Entreprise en Coopérative
d'Entrepreneurs »*



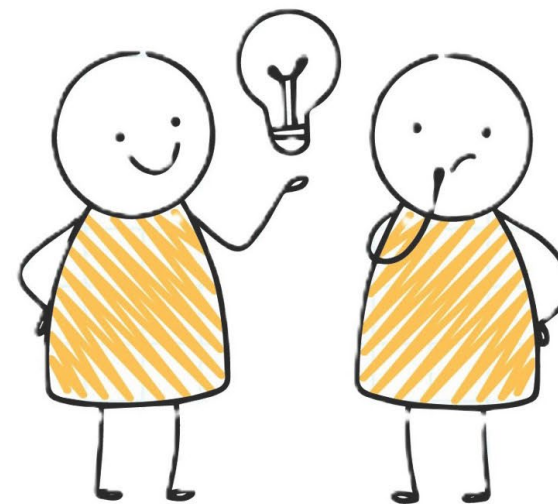
Qu'est ce qu'une CAE ?

Une Coopérative d'Activité et d'Emploi

Une entreprise ...



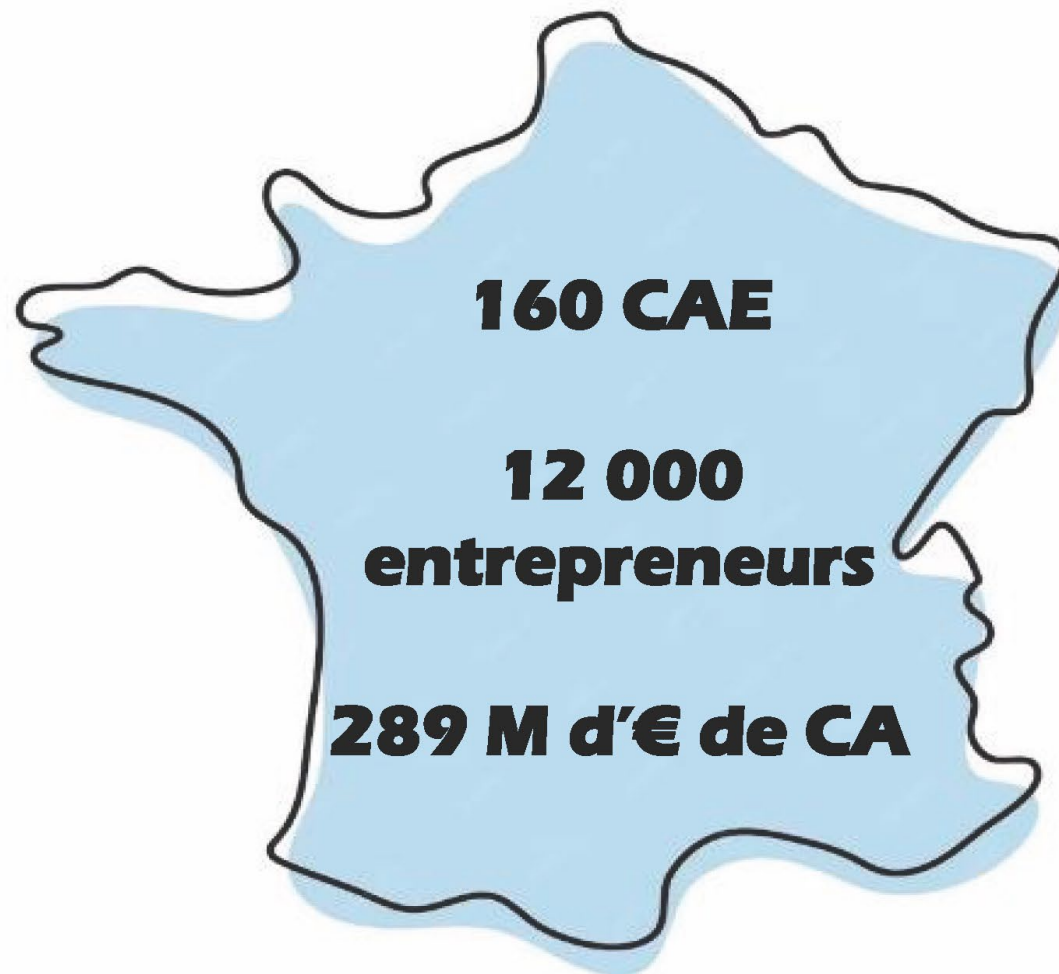
... partagée ...



... qui accompagne au métier
d'entrepreneur.

*Entreprise partagée et d'utilité sociale, la CAE s'inscrit résolument
dans l'Economie Sociale et Solidaire (ESS)*

Les CAE en France



Les CAE en région GRAND EST

Les spécialisées

BTP : CooBatir, Le Cordeau

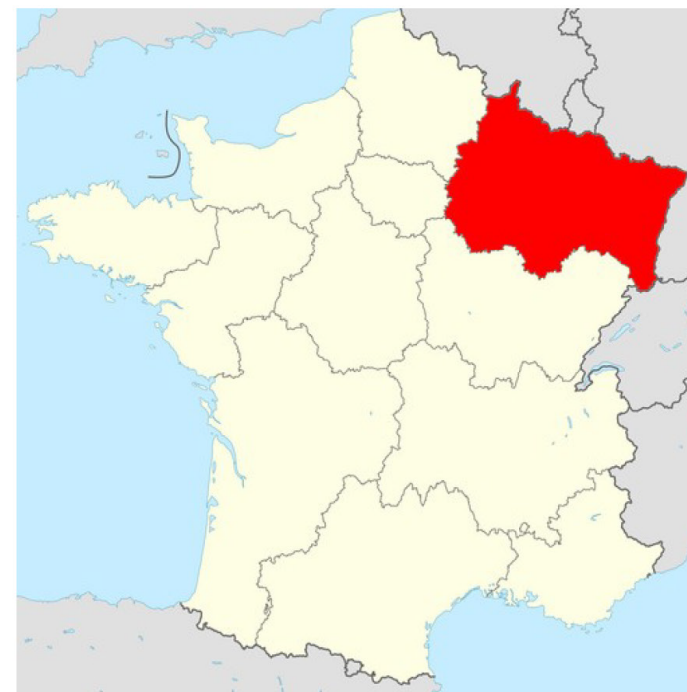
Services à la personne : Coopénates

Arts et culture : Artenréel

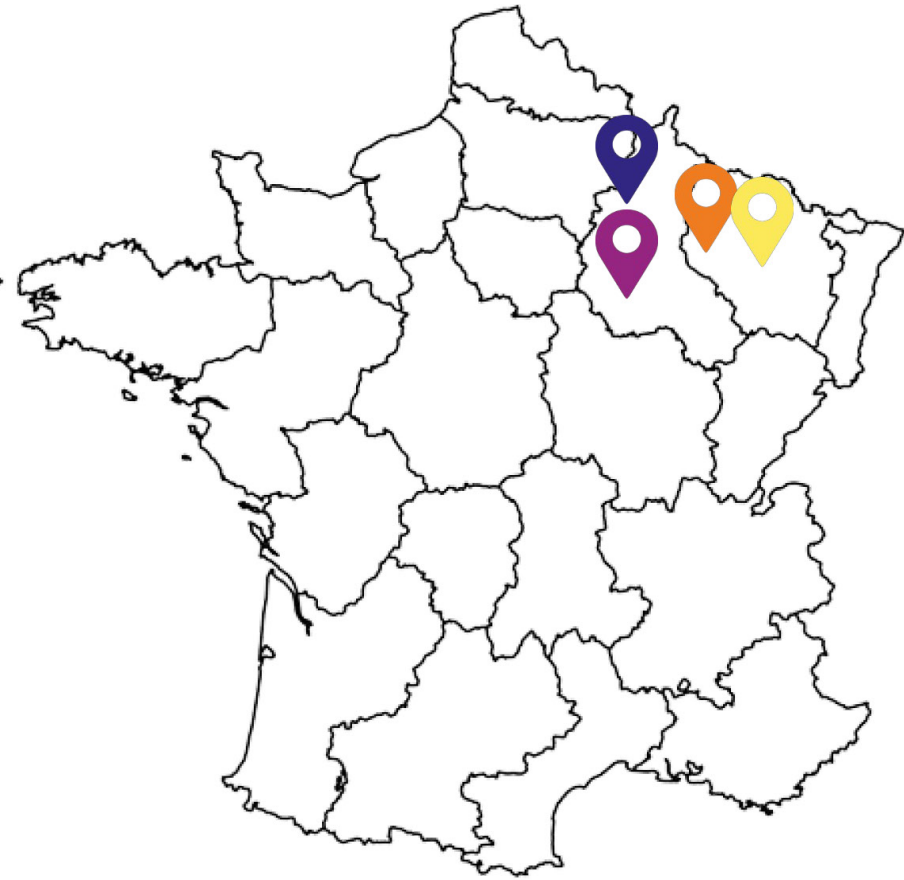
Les généralistes

Antigone

Synercoop





Les sites de Synercoop



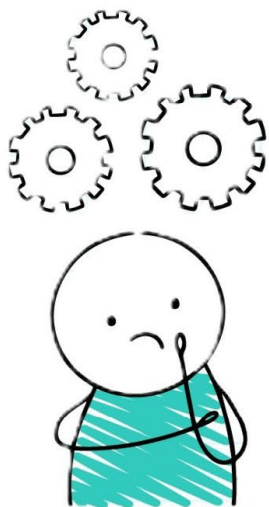
Lorraine

-  **Siège social : Revigny-sur-Ornain (55)**
-  **Antenne : Pompey (54)**

Champagne-Ardenne

-  **Antenne : Troyes (10)**
-  **Permanences : Reims ou sur demande**

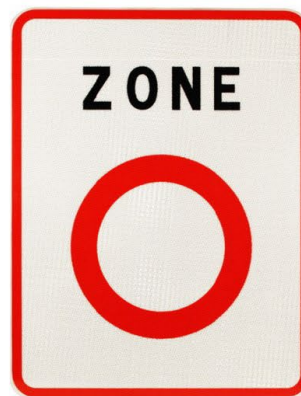
Synercoop, pour qui ?



**des porteurs de
projets
ou
des entrepreneurs**

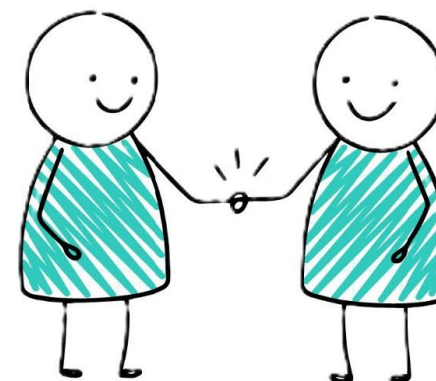
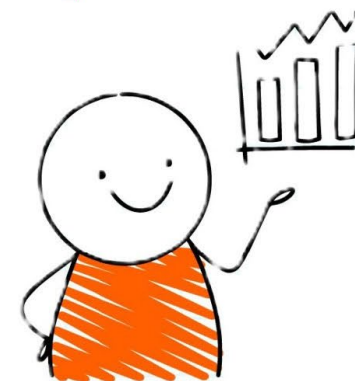


activité assurable



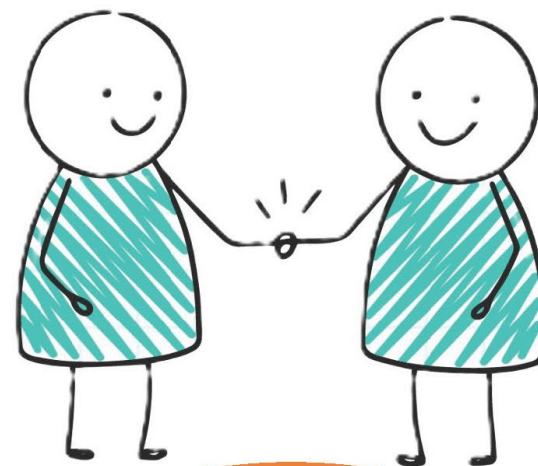
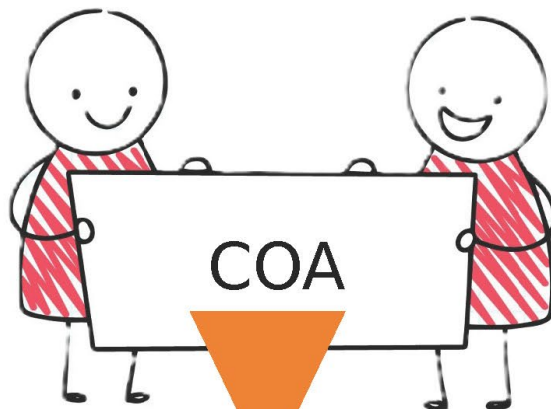
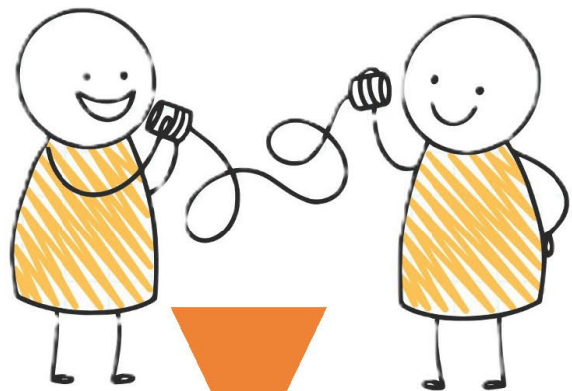
**pas de
profession réglementée**

**Pas d'autre activité
disponibilité**



**être prêt à donner du temps
pour le collectif**

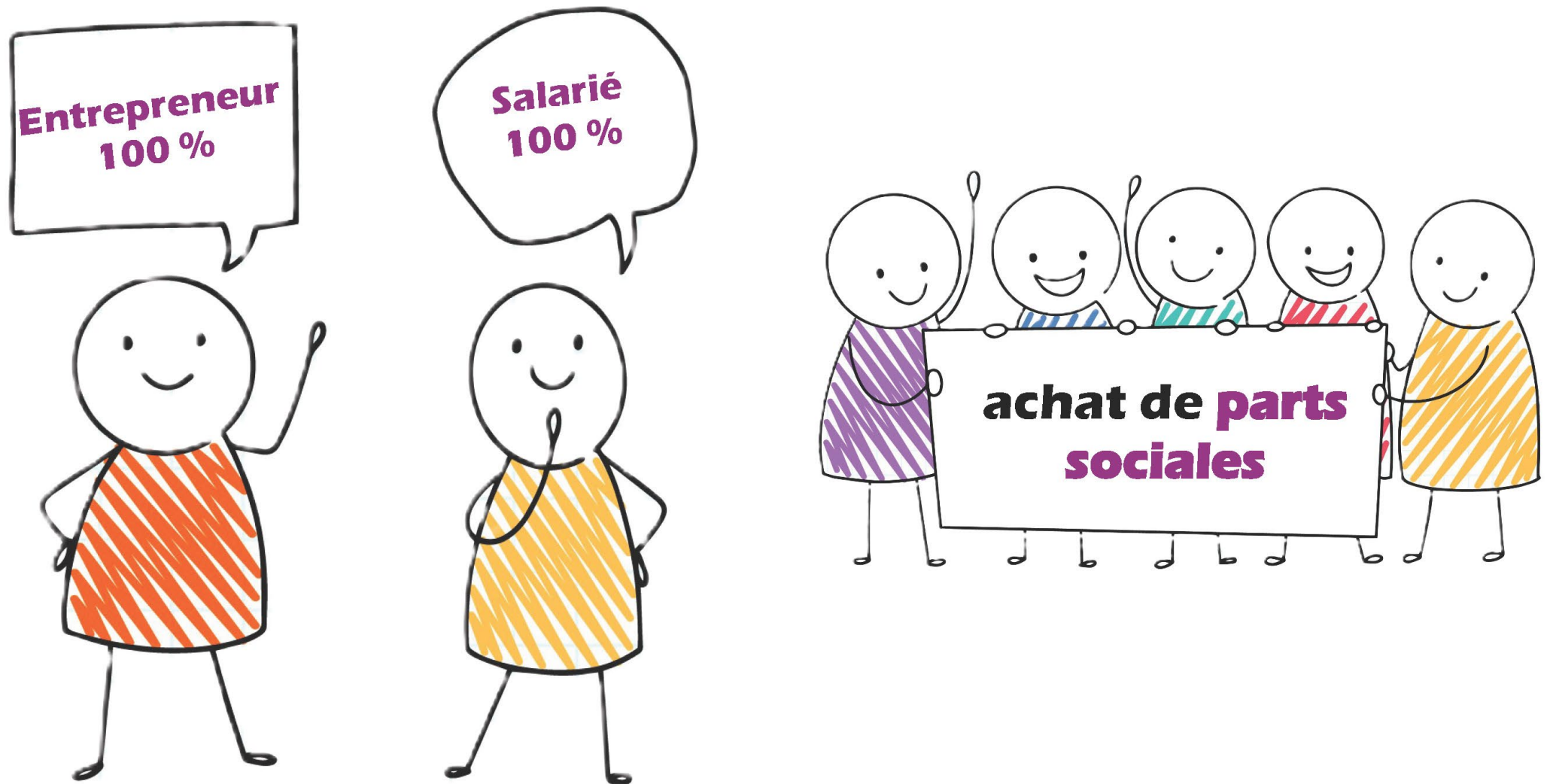
Intégrer Synercoop



CAPE

Être entrepreneur dans une CAE

Pour créer et vivre son entrepreneuriat **autrement**



Vous souhaitez candidater ?

- **Prenez un rendez-vous individuel avec un-e référent-e territorial-e**



En Champagne Ardenne

Christophe MONTICONE

06 70 73 29 23

rt-ca@synercoop.org

En Lorraine

Alix LECOINTRE

07 88 46 96 63

rt-lorraine@synercoop.org

- **Demandez à recevoir la fiche candidature ***
- **N'hésitez pas à prendre contact avec les entrepreneurs voir sur le site internet**



<https://www.synercoop.org/>



contact@synercoop.org



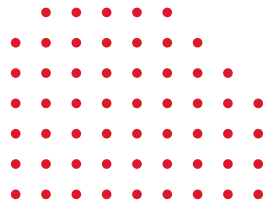
03 29 78 51 88

1^{ère} rencontre de l'ESS en Région de Suippes

L'ESS : une réponse aux défis des territoires ruraux

6 novembre 2025

Florence MICHELET
SCOP MARINA STUDIO



1^{ère} rencontre de l'ESS en Région de Suippes

L'ESS : une réponse aux défis des territoires ruraux

6 novembre 2025

MERCI POUR VOTRE ATTENTION

